

PARIS 1947

THE  
NEW  
LOOK

Episode 10  
directed by Jeremy Podeswa



THE  
NEW  
LOOK

PRODUCTION DESIGNER Anne Seibel

SET DECORATOR Alexandra Lassen

PARIS 1955



Set photo

THE  
NEW  
LOOK

INT LA SORBONNE, STAGE (1955)

Built and dressed on location. Paris





Illustration

THE  
NEW  
LOOK

EXT MAISON DIOR

Built and dressed on location. Paris





PARIS 1947

Set photo

THE  
NEW  
LOOK

EXT MAISON DIOR

Built and dressed on location. Paris





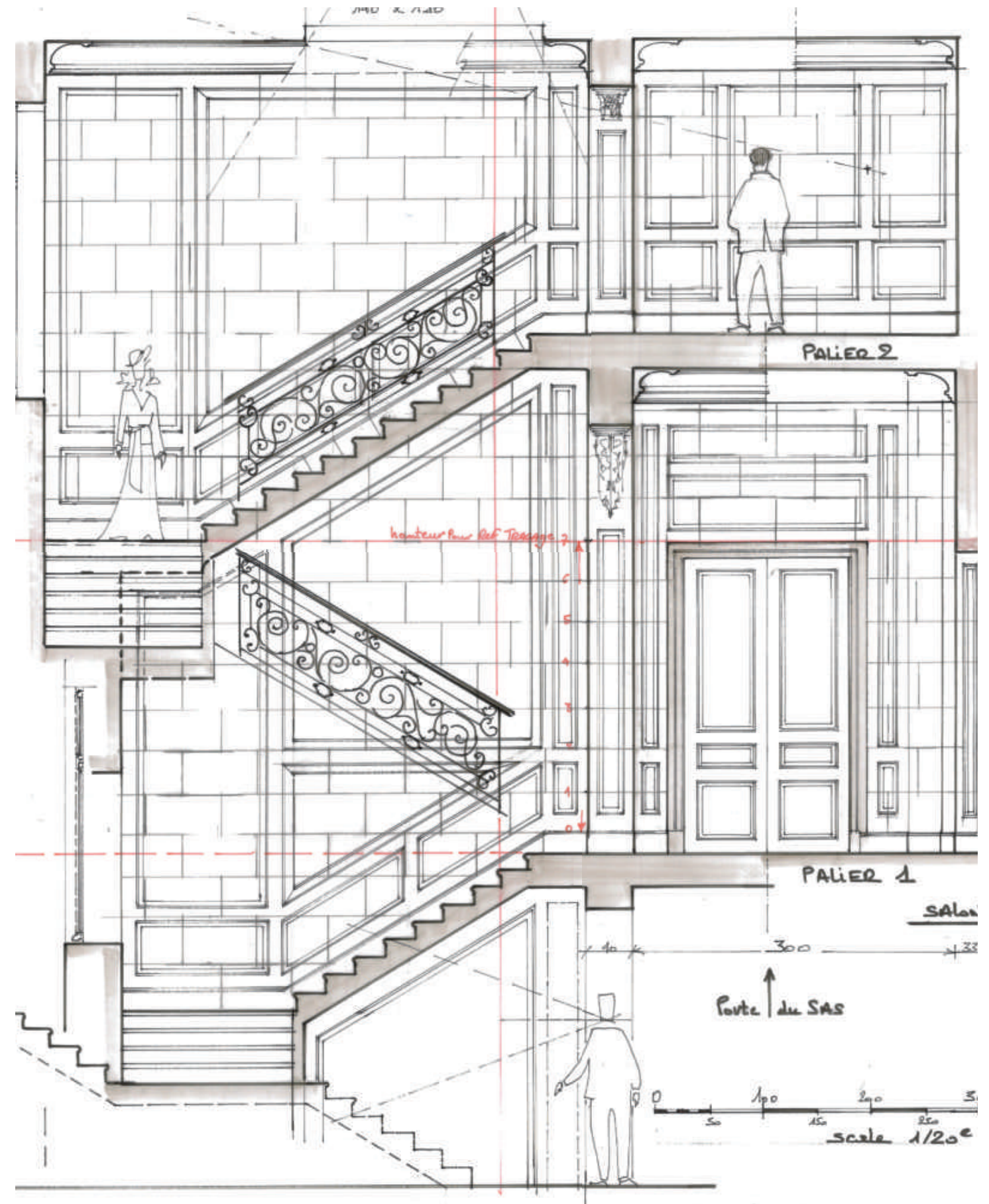
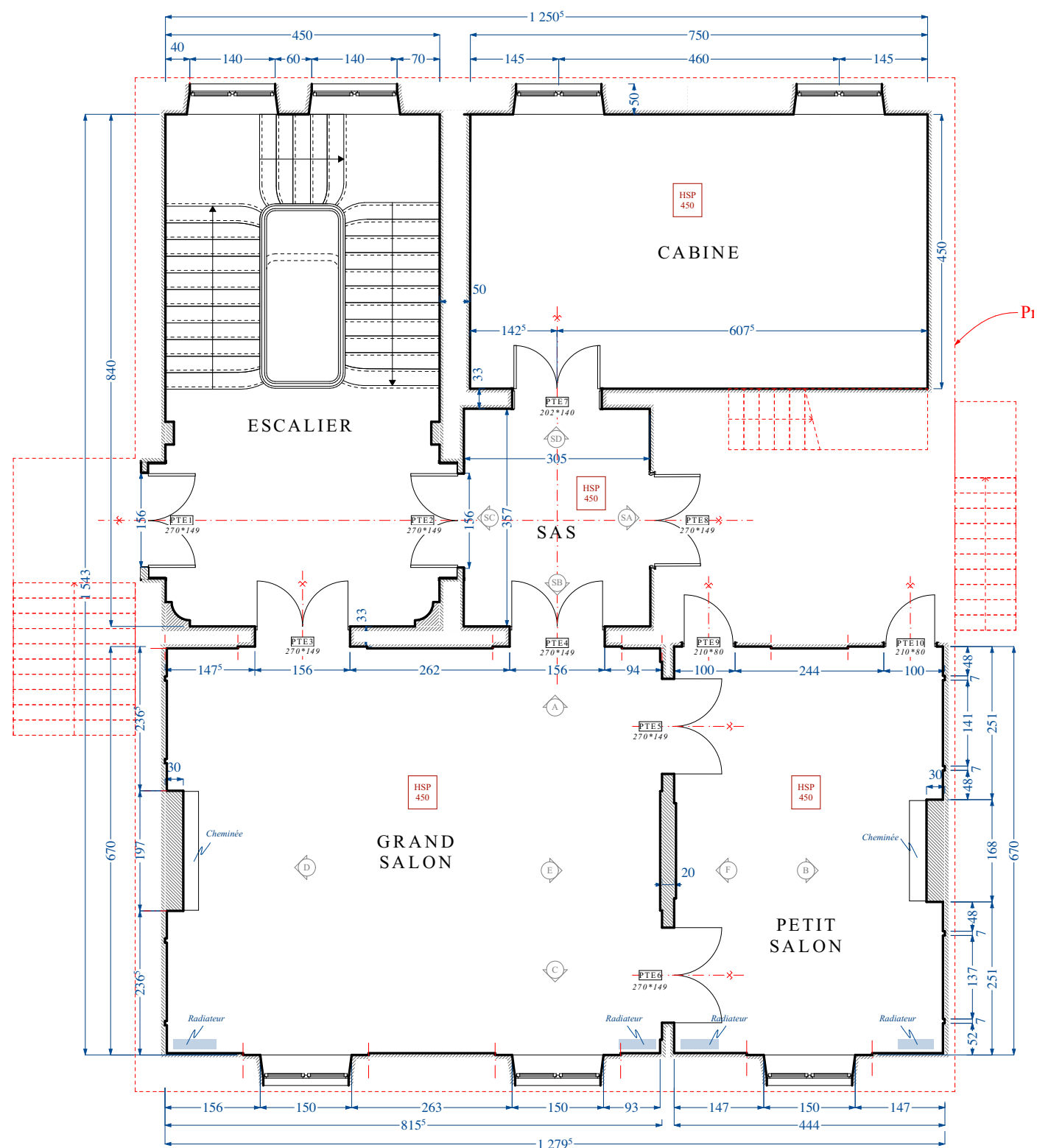
Illustration

THE  
NEW  
LOOK

INT MAISON DIOR, STAIRCASE

Built on stage Studio de Paris





Plan / Section

THE  
NEW  
LOOK

INT MAISON DIOR, STAIRCASE & SALON

Built on stage Studio de Paris





Set photo

THE  
NEW  
LOOK

INT MAISON DIOR, STAIRCASE

Built on stage Studio de Paris





Set photo

THE  
NEW  
LOOK

INT MAISON DIOR, STAIRCASE

Built on stage Studio de Paris









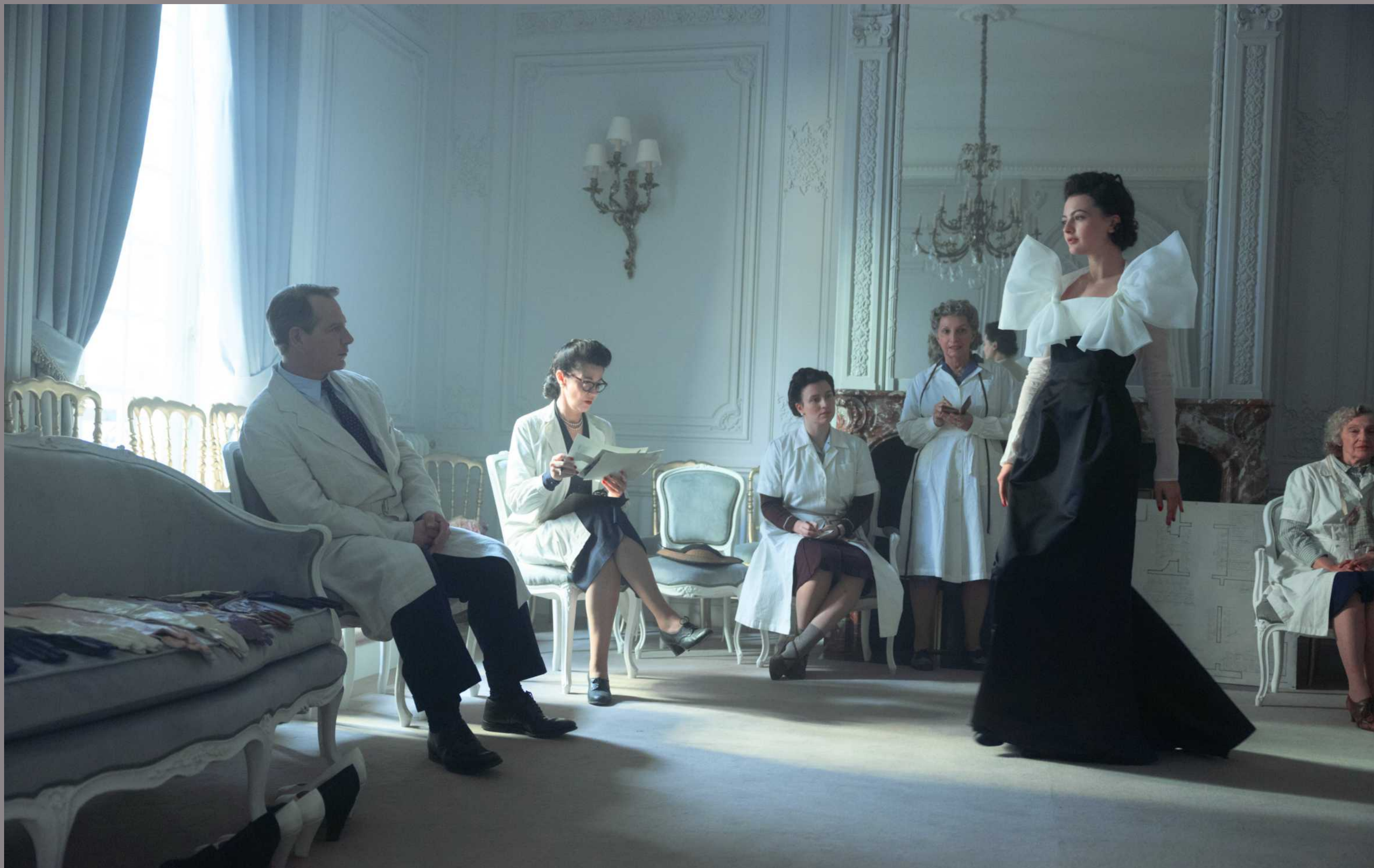
Illustration

THE  
NEW  
LOOK

INT MAISON DIOR, SALON

Built on stage Studio de Paris





Set photo

THE  
NEW  
LOOK

INT MAISON DIOR, SALON

Built on stage Studio de Paris





Set photo

THE  
NEW  
LOOK

INT MAISON DIOR, SALON

Built on stage Studio de Paris





Set photo

THE  
NEW  
LOOK

INT MAISON DIOR, SALON

Built on stage Studio de Paris





Illustration

THE  
NEW  
LOOK

INT MAISON DIOR, CABINE

Built on stage Studio de Paris





Set photo

THE  
NEW  
LOOK

INT MAISON DIOR, CABINE

Built on stage Studio de Paris





Set photo

THE  
NEW  
LOOK

INT MAISON DIOR, SALON

Built on stage Studio de Paris









Illustration

THE  
NEW  
LOOK

INT DIOR WORKSHOP

Built on stage Studio de Paris





Set photo

THE  
NEW  
LOOK

INT DIOR WORKSHOP

Built on stage Studio de Paris





Alc. Arba (-)

Illustration

THE  
NEW  
LOOK

INT DIOR WORKSHOP

Built on stage Studio de Paris





Set photo

THE  
NEW  
LOOK

INT DIOR WORKSHOP

Built on stage Studio de Paris



**JULIANNE**  
FABRICATION FRANÇAISE  
SATIN DE SOIE  
REF. 215 786

**J. PIQUARD**  
FABRICATION FRANÇAISE  
SERGÉ DE COTON  
REF. 1254578 - 120CM - 10 COLORIS

**PC**  
VS & TISSAGE

**MAISON**  
*San Castera*  
TISSAGE DE LA LOIRE  
FACTURE

Doit M. Christian DIOR  
expédié à PARIS

Aux marchandises ci-dessus expédiées  
San Castera Tissus

LE 23 septembre  
1946

|     |          |                         |    |     |           |
|-----|----------|-------------------------|----|-----|-----------|
| 45  | 86m      | CHAMBRAY LILA           | 86 | 65  | 550.      |
| 59  | 45M      | COTON NATÉ BLEU NUIT    | 45 | 50  | 2550.     |
| 4   | rouleaux | GABARDINE CROISÉE Camel | 68 | 128 | 8704.     |
|     | 22Mx2    | COTON BRODÉ FLEURI      | 44 | 29  | 1276.     |
| 394 | 57       | SATIN DE COTON MAGNOLIA | 57 | 64  | 3648      |
|     |          |                         |    |     | 16728 Frs |



**POUDRE DE BEAUTÉ PARFUMÉE**  
*Perle*  
PARIS

**LENUD PARIS**  
Taffetas de Soie  
Ref: 97167183 - 280 cm  
15 coloris

Christian Dior

M. \_\_\_\_\_ prie  
de lui faire l'honneur d'assister  
à la présentation de sa nouvelle  
collection

30, AVENUE MONTAIGNE  
ELYSEES 92-94

Invitation strictement personnelle, valable pour une seule entrée

N°653 UPL  
**Harlande Duchesnay**  
TISSUS - RUBANS - DENTELLES  
25 Rue des grands champs, Paris  
**SOIE SAUVAGE**  
100gr/m

**Christian Dior**  
30, AVENUE MONTAIGNE  
PARIS

LE 20 Janvier 19

heveau

|                  | CTE.N° 30.400 | BOUTIQUE       |
|------------------|---------------|----------------|
| Robe HENRIETTE   |               | 55.000         |
| Robe MARGUERITE  |               | 100.000        |
| Veste SIMONE     |               | 96.000         |
| Foulard ROBERTE  |               | 70.000         |
| Prix consenti    |               | 321.000        |
| Escompte 2%      |               |                |
| <b>Total.Frs</b> |               | <b>321.000</b> |



**REGLEMENT INTERIEUR**  
fixant les conditions de travail des employés

- Plûti, propèti et ponctualiti font la force d'une bonne affaire.
- Notre firme ayant considèrablement rìduiti les horaires de travail, les employis de bureau n'auront plus à titre prisents que de sept heures du matin à six heures du soir, et ce, les jours de semaine seulement.
- Des prières seront dites chaque matin dans le grand bureau. Les employis de bureau seront obligatoirement prisents.
- L'habillement doit être du type le plus sobre. Les employis de bureau ne se laisseront pas aller aux fantaisies des vêtements de couleurs vives, ils ne porteront pas de bas non plus, à moins que ceux-ci ne soient convenablement raccommodis.
- Dans les bureaux on ne portera ni manteaux ni pardessus, toutefois, lorsque le temps sera particulièrement rigoureux, les écharpes, cache-nez et calottes seront autorisèes.
- Notre firme met un poids à la disposition des employis de bureau. Le charbon et le bois devront être enterris dans des bûches.
- Un sìnior désignè par M. le Directeur sera responsable du nettoyage et de la propretè de la grande salle ainsi que du bureau directorial. Les juniors et les jeunes se prèresenteront à 8 heures, le Directeur quarante minutes avant les prières et resteront après l'heure de la fermeture pour procéder au nettoyage. Brosse, balais, serpillières et savons seront fournis par la Direction.
- Aucun employè de bureau ne sera autorisè à quitter la pièce sans la permission de Monsieur le Directeur. Les appels de la nature sont cependant permis et y ceder, les membres du personnel pourront utiliser le jardin au-dessous de la seconde grille. Bien entendu cet espace devra être tenu dans un ordre parfait.
- Il est strictement interdit de parler durant les heures de bureau.
- La soif de tabac, de vin ou d'alcool est une faiblesse humaine et, comme telle, est interdite à tous les membres du personnel.
- Maintenant que les heures de bureau ont ètè finagèquement rìduites, la prise de nourriture est encore autorisèe entre 11h30 et midi, mais en aucun cas le travail ne devra cesser durant ce temps.
- Les employis de bureau fourniront leurs propres plumes. UN nouveau taille-plume est disponible sur demande chez Monsieur le Directeur.
- Augmentis dèrnièrement, les nouveaux salaires hebdomadaires sont d'isormais les suivants:

|                                  |         |
|----------------------------------|---------|
| Cadets (jusqu'à onze ans)        | 0,50 F  |
| Juniors (jusqu'à quatorze ans)   | 1,45 F  |
| Jeunes                           | 3,25 F  |
| Employis                         | 7,50 F  |
| Siniors (après 15 ans de maison) | 14,50 F |

Les propriètaires reconnaissent et acceptent la gènèrositi des nouvelles lois du travail, mais attendent du personnel un accroissement considèrable du rendement en compensation de ces conditions presque utopiques.

Imprimerie Maillet Paris - 97-98-94





Set photo

THE  
NEW  
LOOK

INT DIOR WORKSHOP

Built on stage Studio de Paris





Illustration

THE  
NEW  
LOOK

INT DIOR WORKSHOP - SEAMESTRESSES

Built on stage Studio de Paris





Set photo

THE  
NEW  
LOOK

INT DIOR WORKSHOP

Built on stage Studio de Paris





Set photo

THE  
NEW  
LOOK

INT DIOR WORKSHOP

Built on stage Studio de Paris





Illustration

THE  
NEW  
LOOK

INT DIOR WORKSHOP - SEAMESTRESSES

Built on stage Studio de Paris





Set photo

THE  
NEW  
LOOK

INT DIOR WORKSHOP - SEAMESTRESSES

Built on stage Studio de Paris





Set photo

THE  
NEW  
LOOK

INT CHURCH, LAUSANNE

Dressed on location





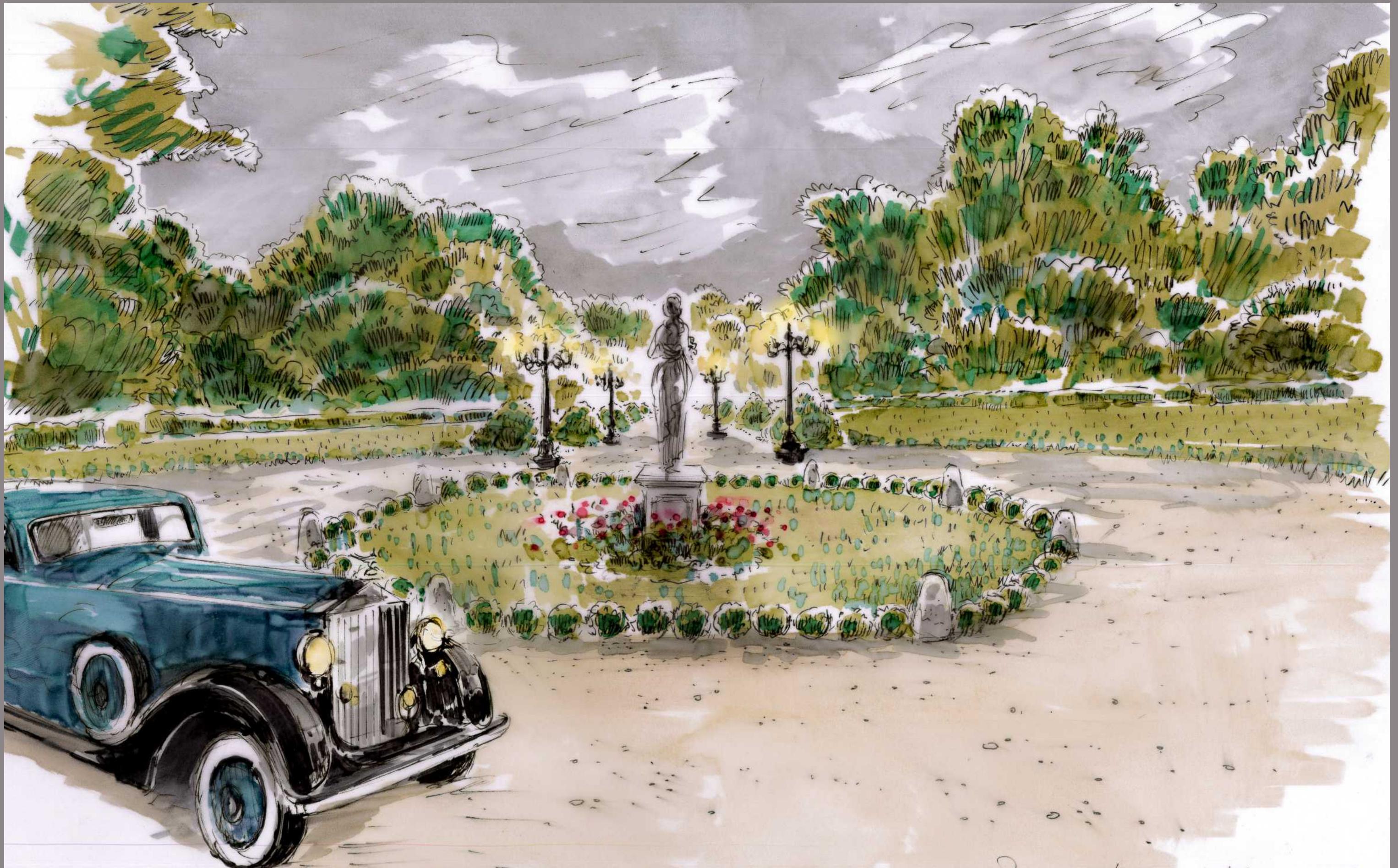
Illustration

THE  
NEW  
LOOK

EXT LARGE ESTATE, SWISS

Built and dressed on location





Illustration

THE  
NEW  
LOOK

EXT LARGE ESTATE, SWISS

Built and dressed on location





Set photo

THE  
NEW  
LOOK

EXT LARGE ESTATE, SWISS

Built statue and garden dressing on location





Illustration

THE  
NEW  
LOOK

INT LARGE ESTATE, NEGOCIATION ROOM

Built and dressed on location





Set photo

THE  
NEW  
LOOK

INT LARGE ESTATE, NEGOCIATION ROOM

Built and dressed on location





Set photo

THE  
NEW  
LOOK

INT LARGE ESTATE, NEGOCIATION ROOM

Built and dressed on location





Illustration

THE  
NEW  
LOOK

INT LARGE ESTATE, NEGOCIATION ROOM 2

Built and dressed on location





Set photo

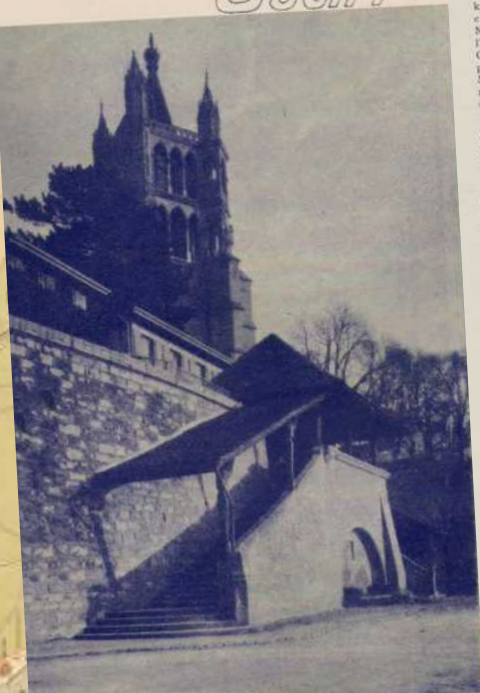
THE  
NEW  
LOOK

INT LARGE ESTATE, NEGOCIATION ROOM 2

Built and dressed on location



# Lausanne



## PLAN DE VILLE

### LAUSANNE LAUSANNE LAUSANNE

#### LA CÔTE SUD DE SUISSE

LE GOLFE DU MORBIHAN, véritable petite mer intérieure aux rivages découpés, parsemée d'une quantité d'îles et d'îlots, ne communique avec l'Océan que par un goulet large d'un kilomètre à peine, ouvert entre les presqu'îles de Locmariaquer et de Rhéas. Service de vapereux de la Compagnie Vanvotaise de Navigation au départ de Vannes, desservant : l'île aux Moines, l'île d'Arz, Arradon, Larmor-Baden, en face de l'île de Gavrinis (remarquable tumulus celtique), Locmariaquer, dans la presqu'île de ce nom, îlots de la Table des Marchands et du Mané-Lud; le Menes-Hy-roch (le plus grand menhir connu) et Port-Navalo (petit port de pêche et jolie station balnéaire).

SAINTE ANNE D'AURAY, le plus célèbre pèlerinage de la Bretagne, dont l'origine remonte au XVII<sup>e</sup> siècle. Y visiter la Scala Sancta, la fontaine miraculeuse, la basilique de style Renaissance et le monument du Comte de Chambord. Très curieux pardon le 26 juillet où l'on se recat de toute la Bretagne en costumes locaux.

AURAY, centre de tourisme, curieuse ville aux petites rues bordées de maisons anciennes sur la pittoresque rivière d'Auray; aux environs, Chartreuse d'Auray et Chapelle expiatoire du Champ-des-Martyrs.

HENNEBONT ou s'offre un curieux contraste entre la ville neuve et la vieille ville, la "Ville close" (avec son ancienne enceinte, sa porte fortifiée, ses maisons des XVI<sup>e</sup> et XVII<sup>e</sup> siècles).



Parmi tant de régions de France de physionomies si diverses peu apparaissent aussi originales que la Bretagne. Nulle n'a été marquée par la Nature d'un cachet plus puissant que cette vieille terre celtique, où se voient à la fois des landes sèches fleuries d'ajoncs et de bruyères, des petites rivières aux décors riants et variés, de jolies plages de sable fin, des côtes rocheuses, sauvages et déchiquetées.

Des stations balnéaires très animées, des petits ports pittoresques s'y succèdent depuis l'estuaire de la Loire jusqu'au goulet de Brest. Et il est dans la Bretagne bien d'autres attraits: les curieux costumes que l'on voit encore dans ces nombreuses fêtes mi-profanes et mi-religieuses que sont les "pardons"; les menhirs et les dolmens qui ont à leur terre classique; les églises, les riches calvaires, objets merveilleux d'études pour l'archéologue.



La visite de tous les points de cette côte Sud de Bretagne est rendue très facile par la grande ligne du Chemin de fer d'Orléans se dirigeant sur Landerneau et par ses divers embranchements, soit vers la mer, soit vers l'intérieur. Des chemins de fer départementaux et des services automobiles complètent ces commodités.

Le voyageur parti de Paris par la Gare du Quai d'Orsay et venu par la vallée de la Loire en saluant au passage ses grands châteaux historiques et ses belles villes (Orléans, Blois, Tours, Saumur, Angers), entre en Bretagne par Nantes. Cette cité de 185.000 habitants est un centre industriel très prospère et un des grands ports de France. A voir: château des anciens ducs de Bretagne, cathédrale

Saint-Pierre, maisons du XVII<sup>e</sup> siècle, Golf.

A la sortie de Nantes, le chemin de fer longe les quais de la Loire, toujours très animés. Il se dirige ensuite vers

Chantenay, Basse-Indre et Savenay, bifurcation de la grande ligne de Landerneau et de son embranchement sur Le Croisic par Saint-Nazaire.



### HÔTEL SUISSE LAUSANNE

Distinguished guests and future friends,

After so many years with nothing to celebrate, you are cordially invited to come raise a glass to life with us today.

Anytime from 5pm to Midnight.

invitation is solely addressed to:

Looking forward to making your acquaintance,

Mr and Mrs Pierre Wertheimer



### DOMAINE DE MONTDON

VIN DE BOURGOGNE

MIS EN BOUTEILLE AU DOMAINE

1922

DÉPOSÉ N°325

FOURNIER

FAIT LE 19 1922

**BANQUE NATIONALE**  
AGENCE HOTEL DE VILLE

PAYEZ A L'ORDRE DE

La somme de

**MONSIEUR WERTHEIMER**  
SIGNATURE DU DETENTEUR

CHEQUE N° 157, Boulevard de Venise

MEMBRE DISTRICT S. N. B 72-2024





Illustration

THE  
NEW  
LOOK

INT LE GALOPIN BAR

Built and dressed on location . Paris





Set photo

THE  
NEW  
LOOK

INT LE GALOPIN BAR

Built and dressed on location . Paris









Set photo

THE  
NEW  
LOOK

INT LE GALOPIN BAR

Built and dressed on location . Paris





Set photo

THE  
NEW  
LOOK

# INT LELONG'S APARTMENT

Built and dressed on location . Paris





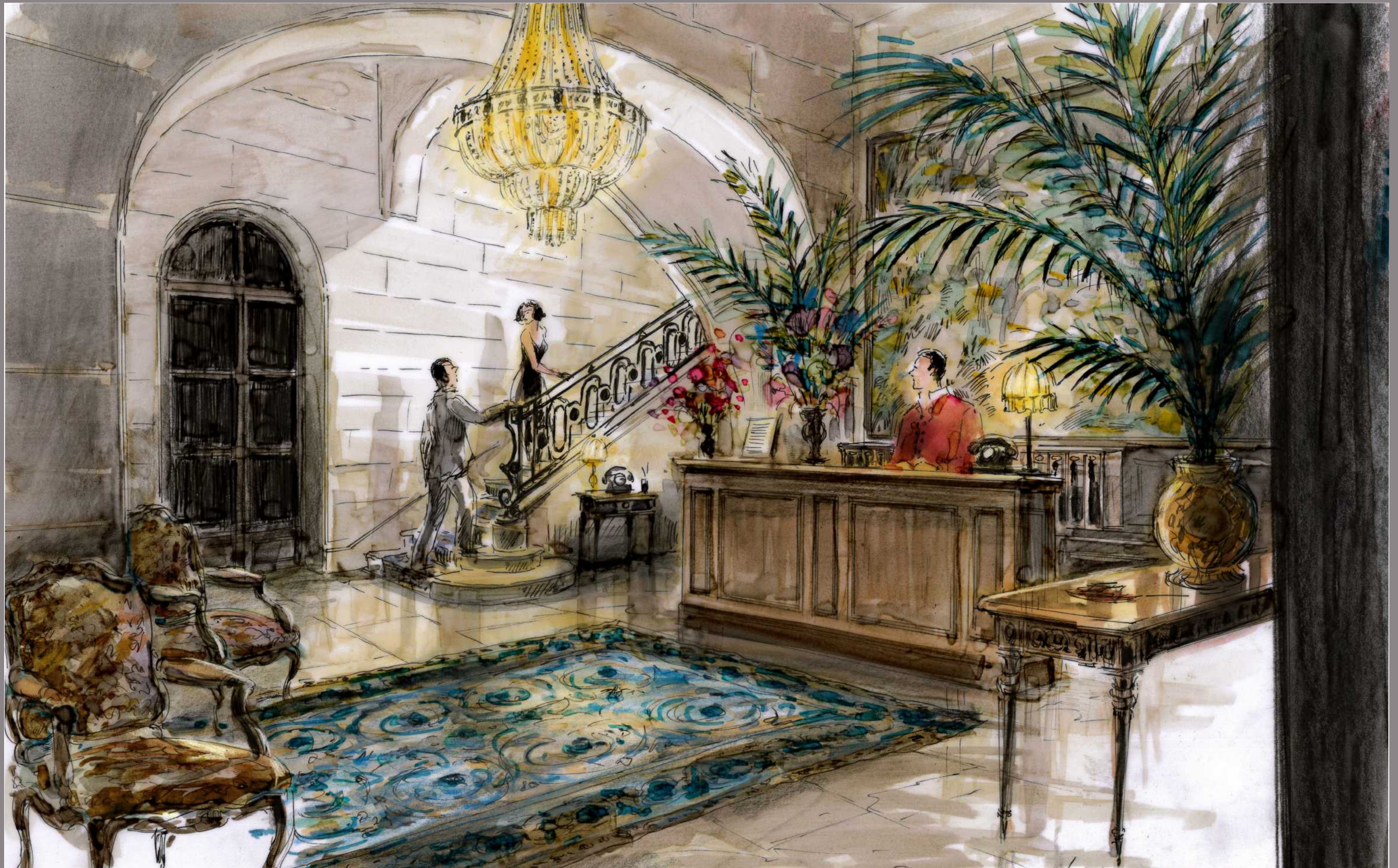
Set photo

THE  
NEW  
LOOK

**EXT SWISS HOTEL, LAUSANNE, DRIVEWAY**

**Built and dressed on location**





Illustration

THE  
NEW  
LOOK

INT SWISS HOTEL, LAUSANNE, LOBBY

Built and dressed on location





Set photo

THE  
NEW  
LOOK

INT SWISS HOTEL, LAUSANNE, LOBBY

Built and dressed on location









Illustration

THE  
NEW  
LOOK

INT CHANEL'S SUITE, LAUSANNE

Built on stage Studio de Paris





Set photo

THE  
NEW  
LOOK

INT CHANEL'S SUITE, LAUSANNE

Built on stage Studio de Paris





Set photo

THE  
NEW  
LOOK

INT CHANEL'S SUITE, LAUSANNE

Built on stage Studio de Paris





Set photo

THE  
NEW  
LOOK

INT CHANEL'S SUITE, LAUSANNE

Built on stage Studio de Paris





Illustration

THE  
NEW  
LOOK

INT CHANEL'S SUITE, LAUSANNE

Built on stage Studio de Paris





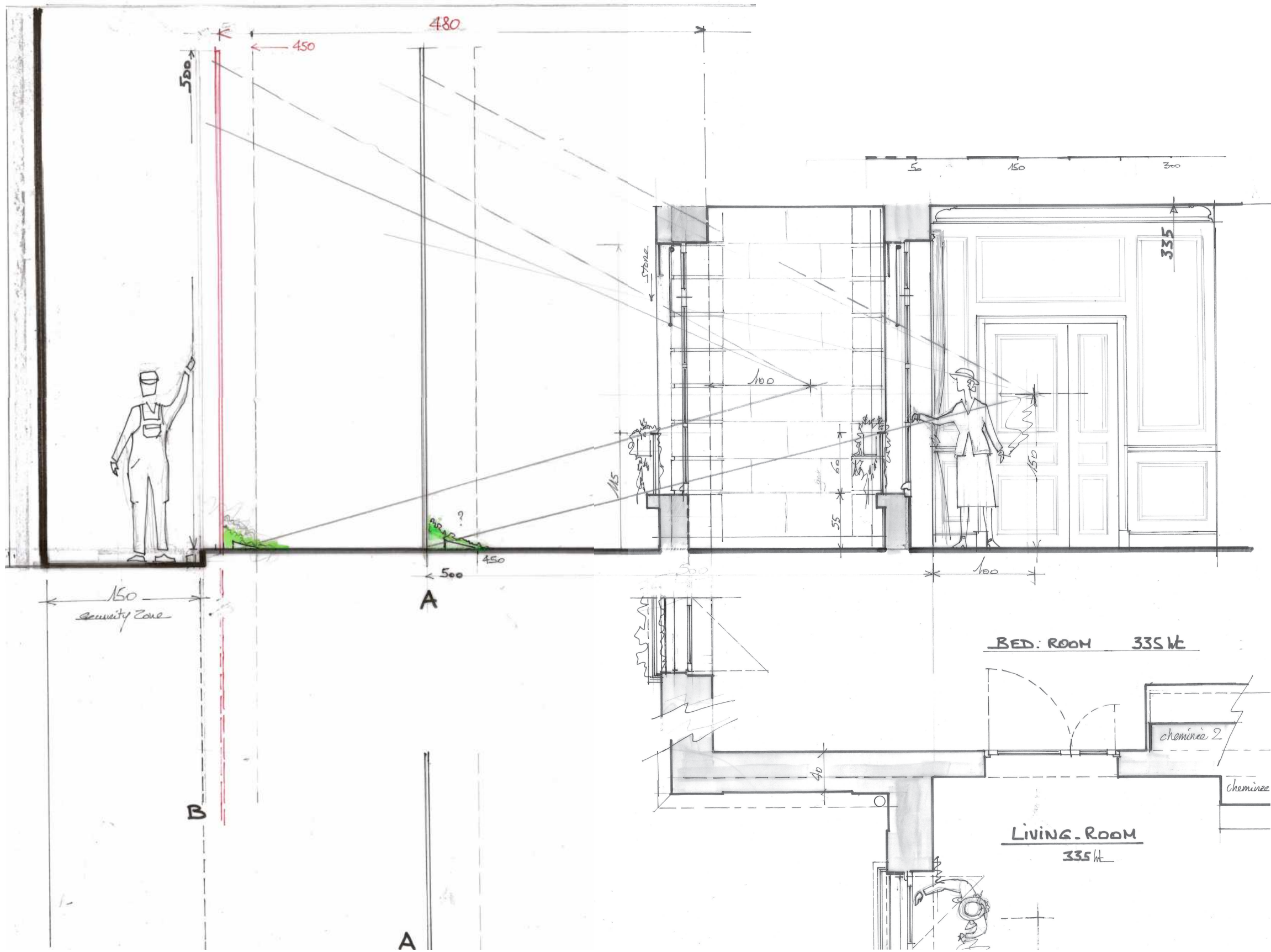
Set photo

THE  
NEW  
LOOK

INT CHANEL'S SUITE, LAUSANNE

Built on stage Studio de Paris





Backing drawings

THE  
NEW  
LOOK

INT CHANEL'S SUITE, LAUSANNE

Built on stage Studio de Paris





Swiss backing

THE  
NEW  
LOOK

INT CHANEL'S SUITE, LAUSANNE BACKING

Built on stage Studio de Paris





Illustration

THE  
NEW  
LOOK

INT CHANEL'S SUITE, LAUSANNE

Built on stage Studio de Paris





Set photo

THE  
NEW  
LOOK

INT CHANEL'S SUITE, LAUSANNE

Built on stage Studio de Paris





Illustration

THE  
NEW  
LOOK

INT SWISS HOTEL, DINING ROOM, LAUSANNE

Built and dressed on location





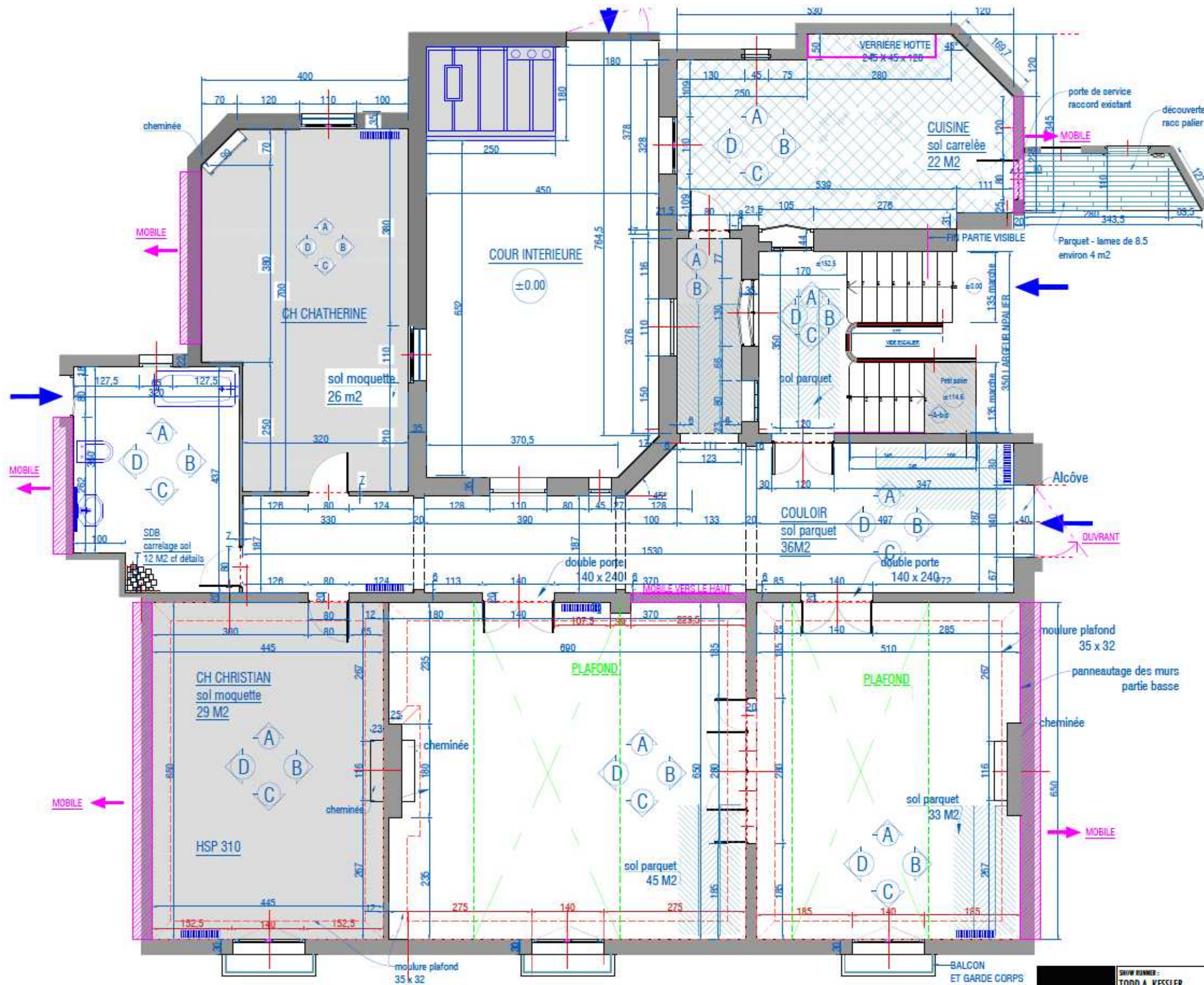
Set photo

THE  
NEW  
LOOK

INT SWISS HOTEL, LAUSANNE, DINING ROOM

Built and dressed on location





|                                 |                                     |                               |                    |
|---------------------------------|-------------------------------------|-------------------------------|--------------------|
| SHOW NUMBER:<br>TODD A. KESSLER | PRODUCTION DESIGNER:<br>ANNE SEIBEL | SHOOT DATE:<br>DATE: 21/03/22 | SET NUMBER:<br>101 |
| SET: DIVA-APARTEMENT            |                                     | STAGE: 6                      | SCALE: 1:50        |

Floor plan





Illustration

THE  
NEW  
LOOK

# INT DIOR'S APARTMENT

Built on stage Studio de Paris



SOULIERS  
**Henriette Maillard**



Depuis 1906  
**J. DUBOIS**  
 PARIS

**COLETTE BRUNET**  
 ANCIENNE MAISON DE FRANCE  
 2, Rue du Jardin anglais  
 PARIS  
 Téléphone: GUTENBERG  
 06-83  
 Souliers pour Dames  
 et pour Hommes.  
 Souliers  
 Sur-Mesure  
 Réparations  
 SEULE SUCCURSALE



Depuis 1825  
**P. LAURENT**  
 Souliers pour Hommes  
 45, Rue du Parlement, Paris 6

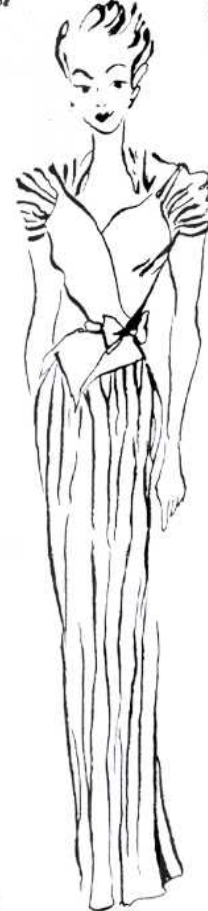


# LA FEMME D'AUJOURD'HUI

Cette robe marron  
 uni est traversée de  
 plis entourant buste  
 et hanches.

Manches étoffées  
 prenant à même le  
 corsage sur une robe  
 d'été.

L'esprit de l'élégant  
 XVIII<sup>e</sup> siècle persiste  
 dans ces manches  
 ornées de lingerie.



## L'ornement du buste

La grande histoire de manches que fut la mode, ces dernières saisons, a laissé un goût nouveau pour l'ornement du buste. On triche franchement entre la ligne carrée et la ligne ronde des

Christian DIOR

DIX-SEPT  
**Un 40**  
 avec  
 Le Racin  
 Dix-sept  
 l'île-de-Fran  
 main après.  
 même et des  
 pionniers or  
 l'île-de-Fran  
 de des Tout  
 A cette oc  
 prises les u  
 gusses de l  
 mes et séci  
 son de leur  
 lenton et o  
 sister à des  
 tes compéti  
 En séniors  
 se permitti  
 F.U.C. de ce  
 cette spécia  
 gros progrè  
 Aubert-Pinc  
 plongeurs p  
 piteront a  
 place.  
 En l'absen  
 Jouvenel de  
 ver son fil  
 pendout, ell  
 aucune être  
 Breloux, en  
 sanga et h  
 des Nouvelle  
 En séniors  
 dots prendre  
 libre. Le sui  
 favori. En  
 à tuteur.  
 ser un tem  
 club Dino  
 le plus être  
 seconde pla  
 the. Serres.  
 Le forfait  
 au 200 m. b  
 Dupé qui p  
 aura en Et  
 (A.C.) et La  
 concurrents  
 gevez et s  
 en déce.  
 Le Scuflet  
 sémont au il  
 la présence.  
 L'épreuve  
 plus spectac  
 réunira sur  
 tor (R.C.F.)  
 Pelletier (O  
 candidats le  
 triompher. C  
 vère que se  
 hommes. En  
 possède acti  
 le croquis a  
 troisième tit  
 Les relais  
 spectaculaires  
 Aue à fois J  
 vau durs  
 durant plus  
 une nette es  
 formations.  
 France qui  
 chaque visu  
 même rappél  
 main, les qui  
 ciel et blan  
 supériorité.  
 méritants, d  
 empoignade  
 S.C.U.F. et  
 plus homogè  
 de ses maqet  
 porter. Le  
 sur à fois il

**LE RACHAT** NOUVELLE  
 INEDITE  
 par Camille DONNAT

**RADIO**  
 Samedi 22 juillet  
 RADIO-PARIS  
 20 h. 15 : 150° de « AH ! LA  
 BELLE FROQUE »  
 20 h. 15 : 150° de « AH ! LA  
 BELLE FROQUE »





THE  
NEW  
LOOK

INT DIOR'S APARTMENT

Built on stage Studio de Paris





Set photo

THE  
NEW  
LOOK

INT CALLIAN HOUSE, CATHERINE'S BEDROOM

Built and dressed on location





Illustration

THE  
NEW  
LOOK

INT CHANEL'S RITZ SUITE

Built on stage Studio de Paris





**CHANEL**

On appelle Coco. Ses intimes seuls connaissent son prénom. Gabrielle. Quand à son nom, il a acquis une réputation mondiale.

Elle est née en Auxerre et parle avec le plus pur accent parisien.

« Sa carrière ? Elle a débuté comme modiste 25, rue Cambon. C'est installé couturière pendant la guerre au 31 de la même rue. Y est encore.

Sa vie ? Elle fait des robes. Ses amis ? Des peintres, des poètes, princes, politiciens, dramaturges, hommes. Elle les encourage.

— Et une si ne inspire, dit-elle.

Son portrait ? Bien difficile à fixer. Elle se transforme sans cesse. Elle écope une quinzaine avec ses cheveux noirs et ses yeux de feu, une pensionnaire, avec son air dans un coiffeur, une reine des Mille et une Nana, avec ses bijoux.

Elle habite à l'hôtel, mais dans ses moments, elle a pensé la première à des idées qui nous paraissent maintenant naturelles : la robe de jersey, le tricot, le sweater, la laine laine, les écharpes. Juste après la guerre, elle lance la jupe courte pour éviter le gaspillage des tissus. Prend alors les cheveux courts. Aujourd'hui savent les coiffures de son poitrine. Elle a été une des premières couturières à vendre parfums et colifichets.

On a dit d'elle que c'est une prestidigitatrice : elle jongle avec des idées.

Un escalier de miroir. Il n'y a pas d'œil, l'œil du maître, par ces jeux de glaces, Chanel voit tout et qui se voit.

Dans le salon, paravents de Coromandel. Et, sur une table un cadre baroque, paraissent les manuscrits. Ce sont toujours les mêmes depuis longtemps. Elles représentent chaque année, tour de force vaine, grâce aux robes.

**SOMNIFERES BRUNET**

Dosage 5 M.G.  
VISA N°459 - 703  
Monique BRUNET - D<sup>r</sup> en Pharmacie  
Registered name - Nom déposé

**NE PAS DÉPASSER LA DOSE PRESCRITE**

Adultes : 1 à 3 dragées par 24 heures.

PARIS EST.

**Somniferes MERCIER**

VISA 450 H 1334 Dosage 5 M.G.

Deux à trois par jour, seulement sur ordonnance d'un pharmacien.

LABORATOIRES MERCIER 11, rue de Valenciennes, PARIS

**INHALER BENZEDRINE**

Brand of Janssens GmbH  
5 m.g. amphetamine sulphate  
Accepted by the Council on Pharmacy  
New York, Erwin Ltd - U.S export  
Certified Benzadrine Corp

**INHALER BENZEDRINE**

Brand of Janssens GmbH  
5 m.g. amphetamine sulphate  
Accepted by the Council on Pharmacy  
New York, Erwin Ltd - U.S export  
Certified Benzadrine Corp

Præsint tincidunt bibendum justo et eleifend. Etiam convallis turpis sed ligula lobortis, at interdum neque ornare. Aenean quis mi diam. Fusce convallis mauris nisl, in interdum eros euismod a. Aliquam laoreet nisi et lobortis feugiat. Vivamus tincidunt bibendum ipsum eget dictum.

Donec dignissim turpis massa, id eleifend. Vestibulum bibendum ipsum nec molestie ultricies.

Paris

le 9 janvier

Monsieur,

Votre recherche m'intrigue, m'amuse. Aussi après mûre réflexion, je consens à dévouer pour vous les énigmes du N°5. Vous serez le premier à savoir.

— Vous devrez rester le seul.

Rendez-vous au bar du Ritz demain soir à vingt-trois heures.

Gabrielle Chanel

**L'ACTRICE,**

voit révéler ses plus secrets de l'occupation

... l'occupation des officiers Nazis



**Navy**

s près de nos côtes

Les membres du gouvernement provisoire arrivent aujourd'hui à Paris

**DE LA FRANCE SCHE**

ance à l'Hôtel de Ville, siège du C.N.R. durant toute la bataille. Le lendemain, c'était l'inséparable montée vers l'Arc de Triomphe, puis la descente à pied des Champs-Élysées, toute la population de la capitale acclamant le général.

**Une avancée de 96 km. en deux jours**

D'après un communiqué de l'agence Reuter, les colonnes blindées britanniques ont atteint la ville d'Amiens.

**À 16 kilomètres de la frontière belge**

Le correspondant auprès de la 1<sup>re</sup> armée américaine rapporte que les forces ont franchi la Meuse et s'avancent vers Charleville.

**l'aube**

**VENDREDI 1<sup>er</sup> SEPTEMBRE 1944 SAINT LAZARE DEUX FRANCS**

**Tortionnaires Feldgrau C'EST AVEC DES BALLE DUM-DUM QU'ILS ASSASSINAIENT DES FEMMES ET DES ENFANTS**

Quel humain a pu imaginer pareille chambre des tortures ? Quel sadique ignoble a pu concevoir, faire établir ces instruments destinés à décupler la souffrance ? On ne pourrait le croire. Il faut voir cela. Des bancs munis de résistances électriques pour torturer des Français.



Général de Gaulle, déclaration à la population (M. l'Aube)

**La libération totale du territoire est proclamée déclare le général JUIN**

Au cours de sa réception à Alger, le général Juin, chef d'état-major général de la Défense nationale, a relaté les faits de la libération de Paris.

**Les criminels de guerre seront poursuivis et châtiés**

Paris, 31 août. - Sir Cecil Hurst, président de la Commission alliée des crimes de guerre, a fait placés dans une position périlleuse. Elles courent à un abandonnement total si elles cherchent à tenir sur place malgré la menace que font peser sur leurs épaules et bientôt sur leurs arrières les alliés en marche vers la frontière belge.

**Les généraux ont honoré les victimes de la libération de Paris**

Une cérémonie s'est déroulée hier matin au cimetière parisien de Pantin. Les généraux Koenig, Leclerc et Bapst, entourés de la 2<sup>e</sup> division blindée.



Carte de l'Europe d'été au 30 septembre 1944. (P. A.G.P.)

**La débacle Allemande SOISSONS, REIMS, CHALONS DÉLIVRÉS. LES ALLIÉS OCCUPENT BEAUVAIS ET CLERMONT-FERRAND LIBÉRÉ PAR LES F.F.I.**

La retraite allemande se transforme maintenant en désastre. Au nord de la région parisienne, la division Leclerc, victorieuse à Montmorency, traque les débris des hordes ennemies. On se bat pour l'outoise. Partout les F.F.I. continuent à lutter aux côtés des autres armées alliées. Certaines unités, comme le groupe Billereut recruté au Raincy, ont perdu dans cette lutte héroïque.

L'armée américaine qui, de Paris, se rue vers le Nord-Est, se trouve maintenant à moins de 45 kilomètres de la frontière belge. Après la Seine et la Marne, l'Aisne a été franchie à Soissons et Laon, enlevés avec une rapidité foudroyante. La ligne qui suit cette dernière ville à Vitry-le-François est solidement tenue par nos troupes. Front à l'Est, Saint-Dizier est entre nos mains. La prise de Verdun n'est qu'une question d'heures.

**Beauvais au Havre**

À l'ouest de Laon qui joue pour l'instant un rôle charnière dans l'offensive alliée, on se bat ferme dans la région de Compiègne et de Beauvais. Les éléments blindés ont déjà occupé ces deux villes. Sur cette ligne, aucun front continu n'est encore établi. Mais les unités allemandes sont rapidement dispersées. Plus à l'ouest encore, le passage de la Seine à Vernon a été suivi d'un bond de trente kilomètres vers le nord. Etrappage est aux mains des forces britanniques. La bataille de Rouen est déjà terminée d'après les Allemands eux-mêmes. En revanche, on se bat pour Le Havre, atteint maintenant par les blindés britanniques.

**L'administration de Paris**

Un geste symbolique montrant au peuple entier que la France appartient aux Français.

**Les unités allemandes continuent en Roumanie**

Incapables d'empêcher l'avance de l'armée rouge partout victorieuse, les nazis se vengent en détruisant tout sur leur passage. Ils incendient les campagnes et les villes notamment Galati, sur le Danube, à l'ouest d'Ismaïl. La tactique de la terre brûlée est ainsi appliquée dans toute son horreur par les hitlériens. Ils ont mis le feu aux puits de pétrole de Ploesti avant de les évacuer. Mais l'occupation totale de la région par les forces soviétiques est officiellement annoncée par le maréchal Staline.

**Le général de GAULLE donne audience au Comité parisien de la Libération**

Le général de Gaulle a reçu, hier après-midi, le Comité parisien de Libération. Il s'est vivement intéressé à toutes les questions municipales touchant la capitale. Le président du G.P.R.E. s'est montré désireux de voir les municipalités de 1939 réintégrées dans leurs fonctions. Cette réforme pose cependant pour le Conseil municipal de Paris de nombreuses questions.

**Le Pape adresse aujourd'hui un message au monde**

Cité du Vatican - Le souverain Pontife adressera au monde, aujourd'hui, à l'occasion du cinquantième anniversaire de la guerre.

**Trois bataillons du 1<sup>er</sup> Régiment de Paris «Républicque, Saint-Just, Liberté»**

Les murs blancs de la caserne se détachent sur le ciel très bleu. Trois avions américains volent au-dessus de nous. Jentre dans la première caserne de l'armée française. La cour est empiée de soldats, les uns en uniforme, les autres encore en civil. Des automobiles avec les lettres F.F.I. dessinées en blanc sur la carrosserie, entrent et ressortent à toute allure.

**«Quels sont vos projets ?»**

Avant tout, le premier régiment de Paris sera composé de trois bataillons. Les noms en sont : «Saint-Just», «Liberté» et «République». Dans dix jours ils vont partir au front.

**«Et l'armement ?»**

C'est presque uniquement du matériel récupéré sur les boches : grenades, mitrailleuses, mitraillettes.

**L'ARMÉE ROUGE À BUCAREST**

Les troupes soviétiques avancent profondément à l'intérieur de la Roumanie

n'en a pas moins plus terrible catastrophe qui pourrait frapper le Ille Reich.

**Les volontaires étrangers peuvent s'engager**

Un bureau de recrutement pour les volontaires étrangers désireux de s'engager dans le bataillon de grenadiers et troupes de choc que les F.F.I. du département de la Seine forment sous les ordres du colonel Reuter, est ouvert au 40 rue Louis-le-Grand, rue Rachelet à Paris.

**Le Pape adresse aujourd'hui un message au monde**

Cité du Vatican - Le souverain Pontife adressera au monde, aujourd'hui, à l'occasion du cinquantième anniversaire de la guerre.





Set Photo

THE  
NEW  
LOOK

INT CHANEL'S RITZ SUITE

Built on stage Studio de Paris





Set photo

THE  
NEW  
LOOK

INT CHANEL'S RITZ SUITE

Built on stage Studio de Paris





Set photo

THE  
NEW  
LOOK

INT BERARD'S STUDIO

Dressed on location





ART DIRECTOR

**MATTHIEU BEUTTER**

ASSISTANT ART DIRECTOR

**CHARLES CLÉMENT**

ILLUSTRATOR

**LILITH BEKMEZIAN**

GRAPHIC DESIGNERS

**ADRIENNE ROMEUF**

**CYRIL ROUANNE**

**JOSEPHINE RÉBÉNA**



# THE NEW LOOK

PRODUCTION DESIGNER

**ANNE SEIBEL**

SET DECORATOR

**ALEXANDRA LASSEN**

Episode 10  
directed by Jeremy Podeswa